

MASTER PARCOURS BIODIVERSITÉ, TERRITOIRE, ENVIRONNEMENT (BIOTERRE)

Master Risques et environnement

Une formation innovante formant les acteurs publics et privés aux enjeux et actions en faveur de la Biodiversité

Depuis sa création en 2012, le master BIOTERRE a pour vocation de former à la connaissance et aux métiers de la gestion territoriale de la biodiversité. Cette approche par les interactions entre systèmes écologiques et territoires, les modes d'appropriation de la biodiversité et du vivant, les formes d'engagement des acteurs et de prise en charge de la biodiversité, continue de lui donner une place unique dans la carte régionale et nationale des formations.

Le master a pour vocation à former des professionnel·les capables de prendre en charge l'ensemble des dimensions (écologiques, économiques, juridiques et sociales) qui caractérisent les questions de biodiversité. Il est clairement orienté vers la dimension territoriale de ces questions aussi bien pour les acteurs publics que privés. Enjeu écologique, économique et sociétal, la biodiversité est devenue un élément pris en compte par les collectivités locales, les entreprises et les associations.

Infos pratiques

Composante : UFR de géographie (UFR08)

Durée : 2 ans

Crédits ECTS : 120

Campus : Institut de Géographie

En savoir plus :

Site Web du diplôme

<http://www.masterbioterre.com>

Présentation

Objectifs

Le premier objectif de la formation est de répondre aux besoins et aux attentes des élus, des entreprises, des habitants, pour faire de la biodiversité une plus-value dans les territoires

Bioterre fonctionne selon une approche transversale de la biodiversité, de la conception à la réalisation des projets et une diversité des modes d'apprentissage : par la mise en situation (étude de cas, enquêtes, jeux de rôle, simulation), des médias variés (SIG, poster, vidéo, animation), la réponse

à des commandes passées par des professionnels (les ateliers) et l'organisation d'un colloque annuel « [Les Rencontres Bioterre](#) ».

Le deuxième objectif est de former à des métiers qui font sens.

Afin de pouvoir broser tous les domaines impactés par la biodiversité, cette formation est pluridisciplinaire et offre une solide base scientifique à des étudiant-es d'horizon divers. Conçue comme une formation scientifique et professionnelle, elle propose des connaissances et des outils pour engager et accompagner les projets et les actions en faveur de la biodiversité dans les territoires.

Un troisième objectif est de permettre un engagement et la réalisation de projets personnel et collectif en faveur du vivant et sa cohabitation dans les territoires ([projets des étudiants et des anciens](#))

Organisation de la scolarité

Le master Bioterre se fait en un an.

> **Début de la formation** : début septembre

> **Fin de la formation** : fin juin (étudiants entrant en thèse) ou mi-octobre (année suivante) pour les autres

> Rythme

- Pour la formation initiale : 5 jours par semaine

- Pour l'alternance et la formation permanente : 2 jours par semaine à raison de 7 heures par jour au maximum et trois jours par semaine en entreprise.

Pour tous

* Une semaine de terrain en septembre, une semaine d'atelier en novembre, et une visite de chantier en avril-mai

* Deux jours consacrés aux soutenances en juin (projet de thèse) ou aux rapports de stage et d'alternance en octobre de l'année suivante

Partenaires :

Le master Bioterre bénéficie de nombreuses collaborations et partenariats dans le secteur public, privé et associatif. Le mécénat du groupe Eiffage, ainsi que le soutien des structures d'alternance et des acteurs locaux qui nous accueillent lors de nos ateliers et travaux de terrain, permettent au master d'être au plus proche des besoins et attentes de la société en matière de gestion et de conservation de la biodiversité dans les territoires.

Voir le [site web du master](#) pour plus de précisions et la [maquette actualisée des enseignements](#)

Savoir-faire et compétences

A l'issue de la formation, les jeunes diplômé-es seront en mesure de

- * Saisir les enjeux environnementaux dans leurs dimensions territoriales, économiques sociales et juridiques,
- * Assurer une veille juridique sur la réglementation liée à l'environnement,
- * Poser un diagnostic du vivant,
- * Appréhender la diversité des acteurs et leurs objectifs pour la biodiversité dans la conception d'un projet ou sa gestion,
- * Connaître les indicateurs centraux dans l'évaluation et le suivi de la biodiversité dans un projet
- * Établir des diagnostics de territoire à partir des enjeux environnementaux
- * Contribuer à et/ou développer une gestion territorialisée de l'environnement,
- * Réaliser des analyses sur la vulnérabilité des territoires,
- * Participer et organiser les processus de gouvernance et d'aide à la décision,
- * Effectuer une étude préalable à la mise en œuvre d'un projet (infrastructure etc.)
- * Suivre des chantiers, exploitation d'infrastructures ayant des impacts environnementaux, mise en place et gestion d'observatoires



Organisation

Membres de l'équipe pédagogique

> **Contact : UFR de Géographie (UFR 08)**

191 rue Saint Jacques
75005 PARIS, France

* **Responsable : Hervé Brédif** (Professeur des Universités)

* **Secrétariat :**

Somicha GUERROUJ,

Bureau 410, 9h30 à 12h - 14h à 16h

(mardi et vendredi par mail et téléphone uniquement) ,

 M1M2environnement@univ-paris1.fr,


Tél.  [01.44.32.14.04](tel:01.44.32.14.04)

Admission



Conditions d'admission

L'accès diplôme BIOTERRE est subordonné à l'obtention du diplôme de maîtrise (Géographie, Droit, Economie) délivré en première année de master ou d'un diplôme de niveau au moins équivalent Etudiants spécialisés dans l'environnement (droit, économie, géographie, sciences humaines, sciences de la vie et de la terre) ; ingénieurs environnementalistes ou du BTP. Professionnels justifiant d'un niveau Master 1, ou, disposant d'un niveau de technicien ou bac + 3 et bénéficiant de cinq ans d'expérience professionnelle, spécialisés dans le domaine du BTP : techniques, gestionnaires, juristes, financiers ; dans la limite de 5 personnes, agents de la fonction publique territoriale (environnement, transport, aménagement), bureaux d'études, banque.

Modalités d'inscription

Les dossiers de demande d'admission sont à déposer sur le portail de l'université généralement en avril-mai sur e-candidat  <https://ecandidat.univ-paris1.fr/>

L'admission se fait en deux étapes

1. Dépôt du dossier qui doit contenir entre autres documents, une lettre de motivation présentant le projet professionnel
2. Si le dossier est retenu, le ou la candidate est convoqué à un entretien oral qui a lieu généralement fin juin.
Pour des conseils sur votre candidature, allez sur le  [site du master](#) 

Public cible

Le Master BIOTERRE est résolument pluridisciplinaire. Il accueille des étudiants, le plus souvent géographes, issus du Master 1 "Environnement et Risques" de Paris 1, des étudiants issus d'autres cursus (droit, économie, écologie, sciences politiques, ingénieurs, paysagistes, etc.) provenant d'universités françaises et étrangères (et titulaires d'un master 1 dans leur discipline), des candidats en reprise d'études, des professionnels en entreprise.

Le master permet d'accueillir des étudiants en formation initiale, des salariés en formation permanente et des étudiants en alternance, apprentissage ou contrat de professionnalisation

> Etudiants post-master 1 ou équivalent

L'accès diplôme BIOTERRE est subordonné à l'obtention du diplôme de maîtrise (Géographie, Droit, Economie) délivré en première année de master ou d'un diplôme de niveau au moins équivalent

> Professionnels

Professionnels justifiant d'un niveau Master 1, ou, disposant d'un niveau de technicien ou bac + 3 et bénéficiant de cinq ans d'expérience professionnelle, spécialisés dans le domaine du BTP : techniques, gestionnaires, juristes, financiers ; dans la limite de 5 personnes, agents de la fonction publique territoriale (environnement, transport, aménagement), bureaux d'études, banque.

Et après

Insertion professionnelle

Secteurs d'activité et emplois accessibles

Ouvert aux carrières en recherche-innovation (financement de thèse possible), en établissement scientifique ou université ou en R&D, ce diplôme offre des débouchés variés.

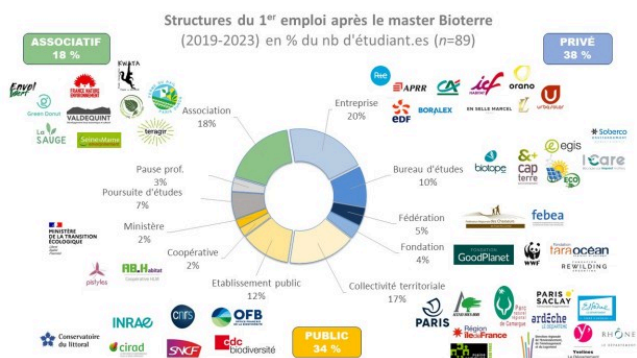
- Métiers ou fonctions accessibles aux diplômé-es :

- Chargé/chargée d'études socio-économiques, juridiques, Biodiversité-Environnement
- Chargé-e d'études prospectives Biodiversité-Environnement

- Chargé-e d'étude RSE (Responsabilité sociétale des entreprises)
- Chargé-e de mission en développement local
- Ingénieur-e QSE (Qualité Sécurité Environnement)
- Eco-conseiller-e en entreprise ou en collectivité territoriale
- Assistance à Maîtrise d'Ouvrage Environnementale
- Urbaniste opérationnel
- Chargé-e de mission en aménagement durable

Les Taux d'insertion professionnelle

Insertion avant la fin du Master : 15%, Dans les trois mois qui suivent le Master : 60%, Dans les 6 mois : 15%, 6-12 mois : 5%, Autre : 5%. Le pourcentage de CDI est de l'ordre de 50% (calculés sur les 3 dernières années)



Programme

Organisation

Formation Initiale à plein temps ou en alternance

Master 1 Risques et environnement

Semestre 1

UE 3 : Approfondissements méthodologiques	7 crédits	
Conception de projet pour l'environnement	2 crédits	
Formation à la recherche documentaire	2 crédits	
Matière au choix		
Cartographie (niveau avancé)		18h
Collecte, production et analyse de données urbaines	3 crédits	18h
Fondements théoriques de la Gestion des Risques et crises	2 crédits	
Le terrain en géographie humaine		18h
Observation de la terre, télédétection		18h
Production de films documentaires		18h
Recueil de données en géographie physique et traitement		20h
SIG Débutant		20h
SIG (niveau avancé)		20h
Statistiques et cartographie (débutants)	3 crédits	20h
SIG pour l'environnement	4,5 crédits	
Méthodologie de la recherche en environnement	2 crédits	
UE1 concepts et démarches	12 crédits	
Matière au choix		
Analyse dynamique des bassins versants		24h
Structures de gestion de l'environnement		
Processus multiacteurs		
Séminaire commun		36h
UE2 Approches thématiques	11 crédits	
Analyse des paysages		

Enjeux environnementaux		18h
Initiation au droit de l'environnement	2 crédits	9h
Langues vivantes	2 crédits	
Prévention et gestion des risques naturels et technologiques		
Stage de terrain	4 crédits	

Semestre 2

UE1 Mémoire	30 crédits	
Mémoire	30 crédits	
Méthodologie de mémoire		

Master 2 Indifférencié Biodiversité, TERRitoire, Environnement (BIOTERRE)

Semestre 3

UE1 Biodiversité dans le champs des différentes disciplines	10 crédits	
Biodiversité, dynamiques et typologie	3 crédits	33h
Biodiversité, territoires, grands principes du droit	4 crédits	30h
projets tutorés : organisation d'un colloque ou atelier pro	3 crédits	38h
UE2 Dynamiques de la biodiversité et diagnostics	10 crédits	
Introduction à l'approche des questions de biodiversité	3 crédits	35h
La patrimonialisation de la biodiversité	2 crédits	9h
SIG et modélisation	4 crédits	32h
UE3 Indicateurs, évaluation, acteurs	10 crédits	
Acteurs et processus de gouvernance	4 crédits	24h
Evaluation environnementale économique et juridique	3 crédits	18h
Les indicateurs	3 crédits	18h

Semestre 4

Parcours alternance

UE 5 : Conception de projets et biodiversité	5 crédits	
ingénierie écologique	3 crédits	40h
International biodiversity projects	1 crédits	12h
Maitrise d'ouvrage et assistance à maitrise d'ouvrage	3 crédits	44h
UE 6 : Conduite de projet, exploitation, réhabilitation	5 crédits	
Compensation, restauration	1 crédits	20h
Enjeux par type d'infrastructure	4 crédits	60h
Exploitation, observation	1 crédits	20h
UE7 Mémoire	20 crédits	
Mémoire - rapport	20 crédits	45h

Parcours hors alternance

UE4 Recherche	10 crédits	
Environmental managment and biodiversity	1 crédits	15h
Formation à la recherche poster, enquête, séminaire	3 crédits	30h
Ingénierie de la construction du projet scientifique	4 crédits	36h
Socio-écosystèmes et biodiversité	2 crédits	20h
UE7 Mémoire	20 crédits	
Mémoire - rapport	20 crédits	45h